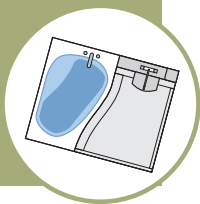


バリアフリー

高齢者に優しい住まいをつくることで、
住むひとみんなに
優しい住まいになります

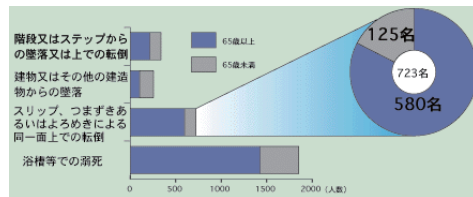


住み慣れた家の中にも危険がいっぱい潜んでいます

【参考】

家庭内での事故死の原因の中で住宅事情に関わるものでは、同一平面上での転倒が多くなっています。転倒を年齢別に見ると65歳以上の割合が高く、約80%を占めています。

【住宅事情に係る高齢者の不慮の事故死】



おさえておきたい快装チェックポイント

移

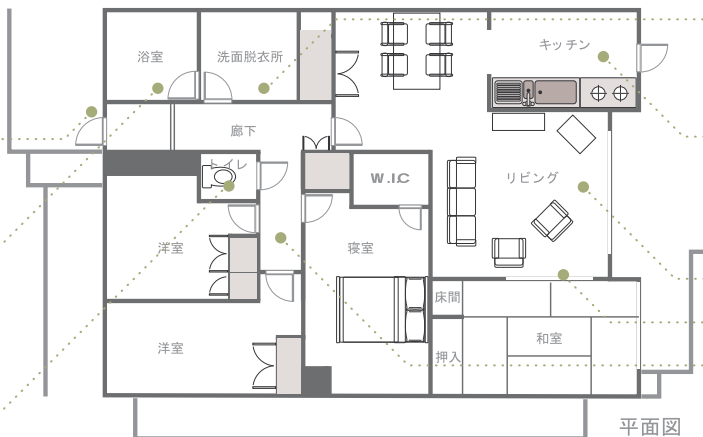
車イスを想定したスロープ
無理のない段差

浴

安全に配慮した浴室

ト

ゆとりのあるトイレ空間



洗

使い勝手を考えた洗面所

キ

使いやすいキッチン

移

滑る危険性の少ない床材

移動時の段差の解消

幅広の廊下
歩行に欠かせない手摺り

平面図

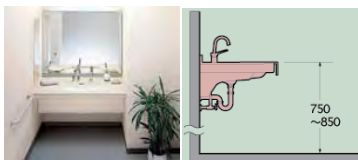
浴室

用途にあわせてタイプやサイズ、カラーバリエーションが豊富。握りやすく、滑りにくい水まわりに最適の手すりです。



洗面所

適切なスペースと手摺りの設置で動きやすく無理な姿勢を取らずに済みます。車イスでも対応出来るカウンターと高さで設置します。



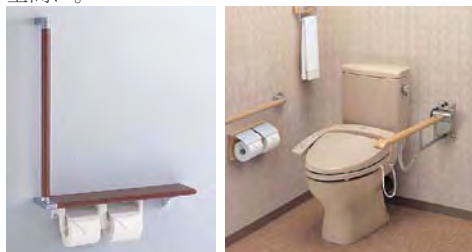
【洗面化粧台の高さ設定】
高齢者がイス（高さ450mm）に座って洗面をするときにちょうど良い洗面器の高さは700mm前後、薄型の洗面器がよいでしょう。

【イスの設置】浴室併設の場合、イス（腰掛け）を設ける事で、着衣の脱着時をサポートします。



トイレ

動作をサポートする細かい配慮。手摺り、体をゆだねられる背もたれ、ひじを掛けやすい高さのカウンターなどで、誰もが安心して過ごせる空間に。



移動

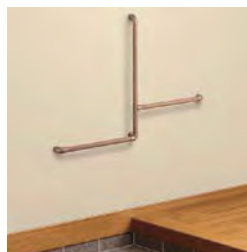
引戸への扉の取替え

広い間口で車イスでの出入りがラクになります。



手すりの設置

取付場所にあわせた手すりが自由につくれます。



床・通路面の材料変更

滑り防止・移動の円滑化をはかります。



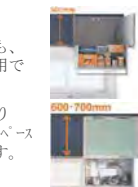
キッチン

カウンター高さが選べたり、スライド式踏み板で、調整も可能です。下部は収納としても使えます。



昇降ウォールユニット
高い所の収納でも、
安心安全にご使用できます。

電動昇降水切り
ゆとりを持ってスペース
の使用が出来ます。



耐震ロック
地震の時も安心です

段差の解消・スロープの設置

玄関のアプローチなどの屋外のつたい歩き用の手すり・住宅内のいたるところにある段差を解消するスロープです。



敷居の段差など小さなもの程、
要注意です。敷居以外の床レベル
を敷居にあわせる、敷居を下
げるなどで、つまづいて転倒事
故を防ぎます。玄関框などの大
きな段差では、踏み台で段差を
小分けにし、手すりを設置する
ことで昇降を容易に
します。